

# 第55回健康支援セミナー (対面式のご案内)

受講者募集

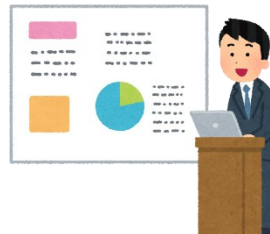
◆日程 **2024年10月19日(土)～20日(日)**

◆会場 **江東区総合区民センター**

(住所) 〒136-0072 東京都江東区大島 4-5-1  
(交通) 都営地下鉄新宿線「西大島」駅 A4 出口より徒歩1分

◆受講料  
(税込)

高齢者体力づくり支援士	<b>8,250 円/日</b> (2日間の場合は <b>16,500円</b> )
上記以外一般	<b>11,550 円/日</b> (2日間の場合は <b>23,100円</b> )



◆受付期間 **9月19日(木)13:00から10月3日(木)13:00まで**

※申込は**先着順**です。期間内でも定員になり次第締め切りますので、お早めにお申込ください  
※申込方法は裏面をご参照ください(専用申込ページまたはFAXからお申込ください)

<東京開催決定!!>

◆講座内容

10月19日(土)	認定単位数 ●高齢者体力づくり支援士： <b>4.0単位</b> ●健康運動指導士、健康運動実践指導者： <b>講義6.0単位</b> ※1日分の合計単位数です(講座毎の単位認定不可)当日は <b>本人確認のため必ず資格証</b> をご持参ください
9:30~12:30 セミナー1(講義) <b>高齢者の食事と栄養 ~筋肉づくりに必要な栄養補給と食事の工夫~</b>	食べて元気に健康なカラダへ 安部 聡子 講師 昭和大学 保健医療学部看護学 教授 管理栄養士 保健医療学博士
13:30~16:30 セミナー2(講義) <b>体力科学研究からみる労働人口減少社会 ~運動指導者の役割を考える~</b>	労働人口問題とは? 松尾 知明 講師 独立行政法人 労働者健康安全機構 労働安全衛生総合研究所 人間工学研究グループ 上席研究員
10月20日(日)	認定単位数 ●高齢者体力づくり支援士： <b>4.0単位</b> ●健康運動指導士、健康運動実践指導者： <b>講義6.0単位</b> ※1日分の合計単位数です(講座毎の単位認定不可)当日は <b>本人確認のため必ず資格証</b> をご持参ください
9:30~12:30 セミナー3(講義) <b>高齢者のメンタルヘルス支援 ~特にうつや不眠の非薬物的対応について~</b>	こころのケアを考える 水上 勝義 講師 筑波大学 人間総合科学学術院 教授 精神保健指定医
13:30~16:30 セミナー4(講義) <b>加齢に伴う神経・筋機能の変化について ~効果的な筋肉づくりを考える~</b>	効果的な筋肉づくりを学ぶ 佐々木 一茂 講師 東京大学 大学院総合文化研究科 准教授

<お問い合わせ先>

公益財団法人**体力づくり指導協会**  
高齢者体力づくり支援士事務局

〒136-0072 東京都江東区大島 1-2-1 ザ・ガーデンタワーズ サンライスタワー1F

TEL **03-5858-2100**

平日 9:30~17:00  
(土日祝不可)



◆申込方法

①申込

オンライン（[専用申込ページ](#)※<sup>1</sup>）またはFAXからお申込ください。

②申込確認

オンライン申込の場合はメール経由、FAX申込の場合はFAX※<sup>2</sup>経由で受付番号記載の案内を返信します。

③受講料振込

返信を受信後、**10月4日（金）13：00までに**※<sup>3</sup>受講料を下記口座までお振込ください。

④申込完了

振込確認後、受講案内を郵送いたします。

※<sup>1</sup> 専用申込ページについて

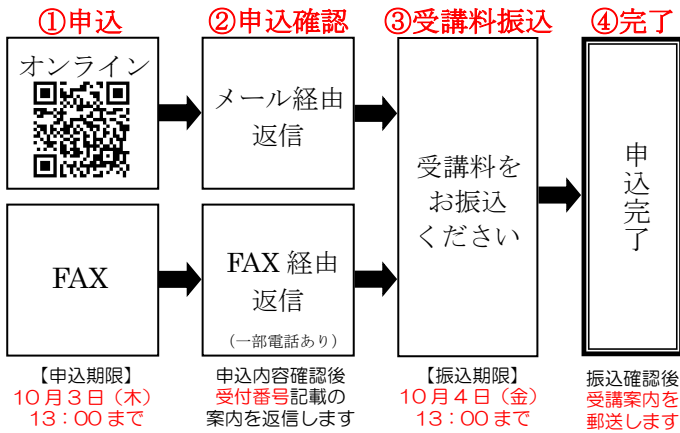
対面式用の専用申込ページからお申込いただけます。右記のQRコードを読み取るか、ホームページから専用申込ページへ移動ください。（専用申込ページのみとなりますのでご注意ください）

※<sup>2</sup> FAXについて

FAX申込の受講申請書に返信用FAX番号の記載がない場合は、受付番号を電話でご案内します。

※<sup>3</sup> 受講料振込について

期限までに振込確認がとれない場合、申込キャンセルとなる場合がございます



（注意事項）申込前に必ずご確認ください

- ・体調不良の場合は受講をお控えください
- ・また、受講中に体調不良となった場合は受講途中であってもお帰りにいただく場合がございます（受講料返金不可）
- ・こまめな手洗いや咳エチケットにご協力をお願いいたします

↑ **FAX 03-5858-2121** ↑

第55回健康支援セミナー（対面式）

受講申請書

※太枠内を全てご記入ください

申込日：2024年 月 日		<b>＜受付期間＞※先着定員制</b> <b>9月19日(木)13:00から10月3日(木)13:00まで</b>		事務局返信用欄 (受付 NO. 貼付)
日程	※受講希望欄に☐を付けてください		<b>＜お振込先＞</b> りそな銀行 新都心営業部（普）2919552 □ 座 名 (公財)体力づくり指導協会 高齢者体力づくり支援士事務局 ※返信時に交付される <b>受付番号を</b> <b>お名前の前にご入力</b> のうえお振込ください ※振込手数料はご負担ください ※ <b>振込用紙の送付はありません</b> ※ <b>お振込いただいた受講料は返金いたしません</b> なお、最少催行人数に達しなかった場合、または主催者都合により急遽中止とさせていただきます。予めご了承ください。 主催者都合による中止の場合はお振込いただいた受講料を全額返金いたします。この場合、振込先金融機関と口座番号等を確認させていただきます。	
	高齢者体力 づくり支援士	一般		
10/19 (土)	☐	☐		
10/20 (日)	☐	☐		
フリガナ 氏名	性別 男・女		TEL ( )	
住所	年齢 歳		FAX ( )	
資格 登録 番号	■高齢者体力づくり支援士 M D - - - - -	■健康運動実践指導者：	例) (M)-1234-567	
職業	※該当するものを○で囲ってください ①会社員 ②団体職員 ③自営業 ④学生 ⑤看護師 ⑥保健師 ⑦ケアマネジャー ⑧介護福祉士 ⑨ホームヘルパー ⑩栄養士 ⑪インストラクター ⑫あんまマッサージ指圧師 ⑬鍼灸師 ⑭柔道整復師 ⑮理学療法士 ⑯その他 ( )			
その他	※受講者と振込名義人が異なる場合はこちらへご記載ください			

※本書によりご提供いただきました個人情報は、セミナー受講に関わる諸手続き、および統計分析に限定して利用いたします  
当法人の個人情報保護規程に基づき、個人情報を正確かつ安全に管理、取り扱うことを努めます